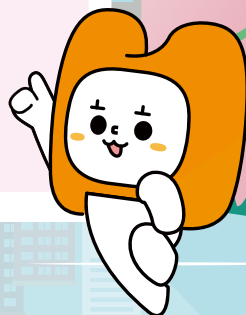


4월에도 현대해상에

가 나 봄

가입 나도 해봄



NEW

상급종합 담보확대

보험료 30%▼

항암약물치료
항암방사선치료
하이클래스암주요
심뇌혈관수술

2대질환 최강구성

담보 신설 보장▲

심뇌혈관질환주요
약제치료비(급여)
+
심뇌혈관주요치료비

간편보험 종형확대

신규가입 39종

내삶엔(3N)
3.1.01~3.9.99
신계약 & 계약전환
※ 305/ 3.10.10 운영

4월 판매포인트

보험료 절감 프로젝트

1. 상급종합 시리즈 (3대질환)

: 상급종합(국립암센터포함) 수술/치료

: 상급종합 심뇌혈관질환수술

▶ 기존 수술/치료 대비 30% 절감

2. (상급/일반) 치료당, 진단후10년

: 암 수술/약물/방사선/표적항암

▶ (일반) 기존 치료당 대비 50% 절감

▶ (상급) 기존 치료당 대비 70% 절감

3. (상급/일반) 하이클래스 암주요치료

: 전액본인부담급여, 비급여 보장

▶ (일반) 기존 암주치 대비 70% 절감

▶ (상급) 기존 암주치 대비 80% 절감

심뇌혈관 주요치료

1. 전기간/연3회/기왕력보장/감액기준

2. 평생 먹는 약제비까지 보장(항응고/항혈소판)

: 新심뇌혈관주요약제치료비(급여)

간편보험 라인업 강화

1. 내삶엔(3N) 3.6.6.6~3.9.9.9 신설

2. 임원/수술 0~10년 쏙 라인 완성!

★ 3.0.5(0년) | 내삶엔(1~9년) | 3.10.10(10년)



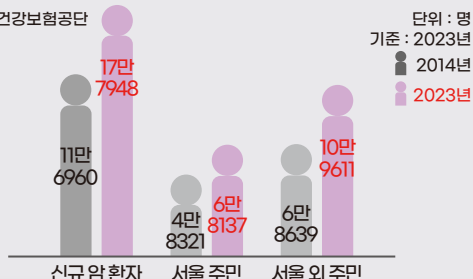
보험료가 올라 걱정이시라고요? 현대해상이 해결해 드리겠습니다!

건강보험 통계 분석해보니... 서울 원정 암 환자, 더 늘었다

출처 : ○○일보 / 24.12.3

서울 소재 의료기관 암 진료·등록 환자 현황

자료 : 국민건강보험공단



【일부발췌】

10명중 6명이 서울 외 지방소재 환자인 셈이다. 이같은 지방 환자의 서울 쏠림은 10년 전보다 심화된 상태다. ... 지난해 지방 신규 암 환자는 본인이 거주하는 지역 의료기관에서 암이 확인되면 일단 다른 지역 병원, 특히 서울 소재 병원에서도 다시 진료를 받는 경우 역시 많았다. 이 중 10만 명 이상이 서울 소재 대형병원을 찾았다.

암관련 담보는 **상급종합병원**으로 선택! (국립암센터 포함)

변경전
12만

변경후
8만

30%

※ 50세(남) 퍼펙트플러스 20년갱신형 보험료 기준

상급종합병원 (국립암센터포함)

기존

암
주요치료비



신규

항암
약물치료

암수술

항암방사선(세기조절)치료

항암
방사선치료

표적항암
약물치료

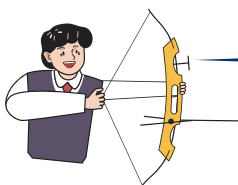
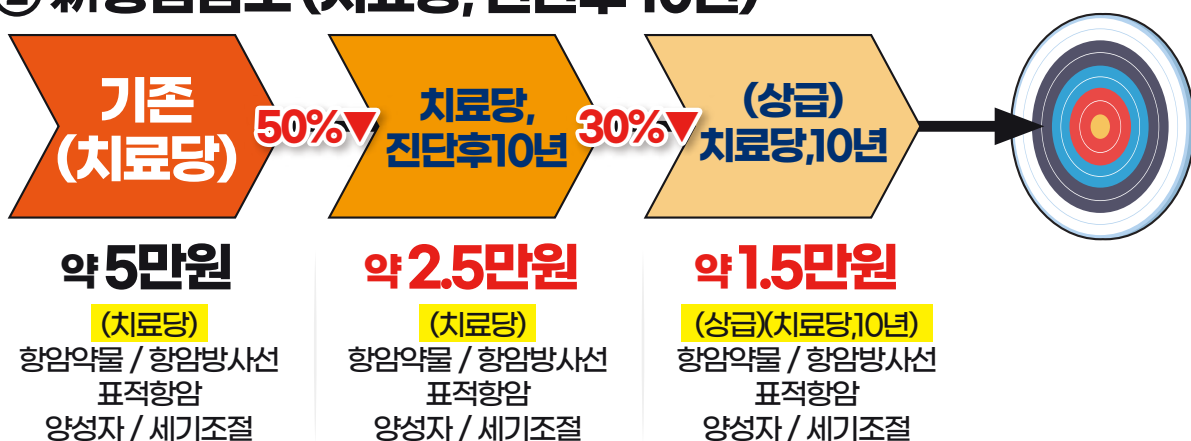
보험료가 올라 걱정이시라구요? 현대해상이 해결해 드리겠습니다!

※ 50세(남) 퍼펙트플러스 20년갱신형 보험료 기준

① 상급종합 시리즈



② 新항암담보 (치료당, 진단후 10년)



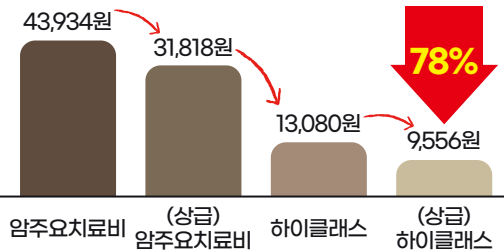
70%▼

③ 하이클래스 암주요치료비 & 항암약물치료



급여 중 전액본인부담 or 비급여에 해당하는
암 주요치료를 받는 경우 가입금액 지급
(암 진단 후 10년, 연회한)

기존 암주요치료비 대비 저렴한 보험료



일반병원 / 상급종합병원 선택 가능

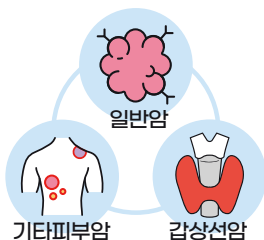
일반병원

의원, 종합병원
상급종합병원
모두 가능

상급종합

상급종합병원
+
국립암센터

기타피부암, 갑상선암 일반암과 동일 보장



※ 2천만원 가입시 갑상선암 / 기타피부암도 동일 금액 보장

급여중 전액본인부담 or 비급여

진료비영수증				
항목	급여		전액 본인부담	비급여
	일부본인부담			
	본인 부담금	공단 부담금		
*****	㉠	㉡	㉢	㉣

※ 암 수술, 항암 방사선/ 약물치료

암 업셀링 이렇게 해보세요!

STEP 01

상급종합병원 담보 선택

기존 담보 보다 30% 저렴!
암 담보는 상급을 기본으로 하기!

STEP 02

치료당 담보 선택

매 치료시마다 치료비 커버 가능!

STEP 03

하이클래스 암주요치료 선택

고가 항암치료 대비 가능!

STEP 04

암주요치료비 추가 선택

치료당으로 치료비는 이미 준비!
암주요치료비로 여러 번 받는
진단금으로 생활자금!

담보명		가입금액
기본계약(상해사망)		1천만
보험료납입면제대상		10만
항암방사선치료 (상급종합병원(국립암센터포함) (치료당,진단후10년))	기타피부암및갑상선암제외	1백만
	기타피부암및갑상선암	20만
항암약물치료 (상급종합병원(국립암센터포함) (치료당,진단후10년))	기타피부암및갑상선암제외	1백만
	기타피부암및갑상선암	20만
하이클래스항암약물치료	연간1회한,진단후10년	1천만
	상급종합병원(국립암센터포함)(연간1회한,진단후10년)	1천만
하이클래스암주요치료비	연간1회한,진단후10년	1천만
	상급종합병원(국립암센터포함)(연간1회한,진단후10년)	1천만
암주요치료비Ⅱ (연간1회한,진단후10년)	암치료급여금(기타피부암및갑상선암제외)	1백만
	기타피부암및갑상선암치료급여	20만
암주요치료비Ⅲ (상급종합병원(국립암센터포함))	기타피부암및갑상선암제외(연간1회한,진단후10년)	1백만
	기타피부암및갑상선(연간1회한,진단후10년)	20만

20년갱신형	3.10.10	3.5.5.5	비고
60세 남성	34,000원	45,310원	3.10.10 무해지 내 삶엔 2종 1형무해지
60세 여성	23,440원	27,840원	

심뇌혈관질환주요치료비



심뇌혈관질환주요치료비 출시 첫 주
7건 판매한 OO팀장님께 물어봤습니다.
현대해상 심뇌혈관질환주요치료비로
집중 판매한 이유가 있을까요?

- ① 심뇌혈관질환주요치료비 **보장**이 좋다!
- ② **함께 판매 가능한** 2대질환 담보가 좋다!
- ③ 간편 경증질환이 많아 **인수조건**이 좋다!



보장은 말하지 않아도 **현대**가 최고죠!!

보장회수	현대해상	A사	B사	C사	D사
	연간 총 3회 (수술+혈전용해+중환자실 각 1회)	1회	1회	1회	1회

Ex) 현대해상: 수술 & 혈전용해치료 & 중환자실입원시 각각 중복 지급

보장기간	현대해상	A사	B사	C사	D사
	전 보험기간 (~만기까지)	진단후 10년 (이 후 소멸)	진단후 10년 (이 후 소멸)	진단후 10년 (이 후 소멸)	진단후 10년 (이 후 소멸)

Ex) 현대해상 100세만기: 100세까지 매년 보장

약관면거	현대해상	A사	B사	C사	D사
	진단확정X	진단확정 필요	진단확정 필요	진단확정 필요	진단확정 필요

Ex) 현대해상: 3년전 협심증 진단 후 현재까지 투약 중 ▶ [3.3.3.3] 상품 가입 후 수술시 **보험금 지급**

심뇌혈관질환주요치료비

② 함께 판매 가능한 2대질환 담보가 좋다!

현대[®]는 혈전용해, 혈전제거, 산정특례^{*} 담보가
좋아서 주요치료비와 함께 구성하기 좋습니다.

보장범위
혈전용해 / 혈전제거

뇌졸중 / 특정심장질환
특정순환계질환

VS

타사

뇌졸중 / 특정심장질환
※ **다**: 뇌경색, 급성심근경색

감액조건

혈전용해 / 혈전제거 / 심뇌산정특례

1년 이내 100%

VS

타사

1년 이내 50%
※ 회사별 90일 이내 추가 감액조건 운영

③ 간편 경증질환이 많아 인수조건이 좋다!

담보가 아무리 좋아도 ^{*}인수가 안되면 소용 없죠,
현대[®]는 인수도 잘 되더라구요.

▶ 경증질환 고지 후 상해/질병 모두 가입 가능

디스크

대상포진

갑상선
결절

▶ 치료 종결 후 즉시 가입 가능(간편한 3.10.10)

대장용종

임플란트

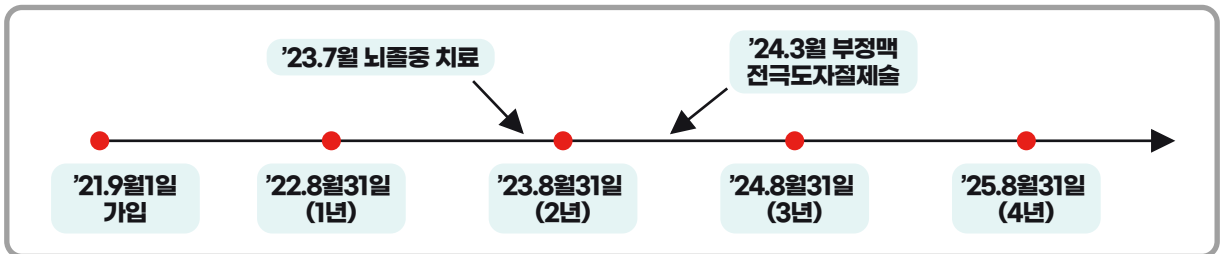
독감/폐렴

심뇌혈관질환주요치료비

(실제사례를 바탕으로 한 보장 가정)

① 진단1년내 추가질환발생(실제사례에 반영)

- 23.7월 뇌경색증 (I63.9) → 24.3월 부정맥 (I48.1)



○ 당사: 가입일로부터 1년

- 23.7월 보장 (5천만)
- 24.3월 보장 (3천만)
- 총 8천만

VS

○ 타사: 진단일로부터 1년

- 23.7월 보장 (2천만)
- 24.3월 보장 (미보장)
- 총 2천만

23.7월 보장



24.3월 보장



② 만약 첫 진단 10년 후 추가질환이 발생했다면?

→ 이 경우도 역시 **현대해상**만 보장!!

심뇌주요치료와 함께 가입하면 좋은 담보



심뇌혈관질환주요약제치료비

수술/혈전용해/중환자실치료 보장 받아 좋긴한데
퇴원 후 평생먹는 약제치료비는요?

A. **현대해상**은 **보장**해드립니다! 만기까지 **매년1회!**
(가입후 진단확정 및 약제치료시 보장)



☑ 항혈전제 보장내용 타사 비교

구분		현대해상	A사	B사	C사	D사
보장치료	항응고제(경구)	○	X	○	X	○
	항응고제(주사)	○		X		X
	항혈소판제(경구)	○		X		X
	항혈소판제(주사)	○		X		X
탑재상품		표준/간편	X	표준/간편	X	표준
지급조건		90일처방		180일처방		90일처방
보장횟수		각연간회		최초1회		최초1회
보장기간		전기간		5년갱신		전기간



수술/혈전용해/중환자실치료 + 약제치료비
현대해상으로 준비하세요!

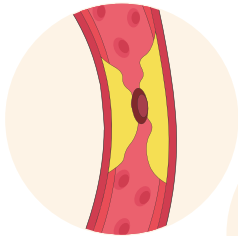
심뇌주요치료와 함께 가입하면 좋은 담보

심뇌혈관질환주요약제치료비

2대질환 수술 후 ▶ 약물 및 주사치료까지!!

심뇌혈관질환 주요치료비 & 혈전용해 / 혈전제거 치료비

심뇌혈관질환 주요약제치료비



혈전제거

혈전용해



수술



약물치료 / 주사치료

☑ 심뇌혈관 혈전치료 & 약물치료 플랜

담보명		가입금액	담보명		가입금액
기본계약(상해사망)담보		1천만	심뇌혈관질환 주요치료비 (연간1회한)	수술및혈전용해치료	2천만
보험료납입면제대상		10만		(중환자실입원,요양병원제외)	1천만
혈전용해치료비 (연간1회한)	뇌졸중	3천만	NEW 심뇌혈관질환 주요약제치료비 (연간1회한,급여)	항응고제주사치료	50만
	특정심장질환	3천만		항혈소판제주사치료	50만
	특정순환계질환	1천만		항응고제경구약물치료	50만
혈전제거치료비 (연간1회한)	뇌졸중	3천만		항혈소판제경구약물치료,아스피린	20만
	특정심장질환	3천만		항혈소판제경구약물치료,아스피린이외	40만
	특정순환계질환	3천만			

구분		3.10.10	내삶엔(3N)맞춤건강		비고
			3.5.5.5	3.3.3.3	
50세	남성	32,330원	40,840원	46,460원	20년 갱신형 무해지, 1급 ※최저P-3만원 ↑
	여성	15,130원	18,040원	21,490원	

NEW

3.6.6.6, 3.7.7.7, 3.8.8.8, 3.9.9.9 신계약 가입가능

상품구분 3.0.5 내삶엔(3N) 3.10.10

수술	0년 경과	1년 경과	2년 경과	3년 경과	4년 경과	5년 경과	6년 경과	7년 경과	8년 경과	9년 경과	10년 경과
0년 경과	3.0.5	3.1.0.1	3.2.0.2	3.3.0.3	3.4.0.4	3.5.0.5					
1년 경과	3.0.1.1	3.1.1.1	3.2.1.2	3.3.1.3	3.4.1.4	3.5.1.5					
2년 경과	3.0.2.2	3.1.2.2	3.2.2.2	3.3.2.3	3.4.2.4	3.5.2.5					
3년 경과	3.0.3.3	3.1.3.3	3.2.3.3	3.3.3.3	3.4.3.4	3.5.3.5					
4년 경과	3.0.4.4	3.1.4.4	3.2.4.4	3.3.4.4	3.4.4.4	3.5.4.5					
5년 경과	3.0.5.5	3.1.5.5	3.2.5.5	3.3.5.5	3.4.5.5	3.5.5.5	3.6.6.6				
6년 경과						3.6.6.6	3.7.7.7				
7년 경과						3.7.7.7					3.8.8.8
8년 경과						3.8.8.8					3.9.9.9
9년 경과						3.9.9.9					3.10.10
10년 경과						3.10.10					3.10.10

기존

3.5.5.5 까지만
신계약 가입가능
[3.6.6.6~3.9.9.9]
(전환만 가능)

변경

3.6.6.6~3.9.9.9도
신계약 가입가능
[3.6.6.6~3.9.9.9]
(전환도 가능)

※ 무사고 전환: 기존 동일 (3.1.0.1 or 3.0.1.1 ~ 3.9.9.9까지 가능) - 최대 9회 (약 39% 할인)

기존 내삶엔 vs 신규 내삶엔

병력

7년전
입원 / 수술

기존

3.5.5.5 가입

변경

3.7.7.7 가입

인하효과

약 9% 인하

3.7.7.7 가입 후 3.9.9.9로 전환시 추가 12% 할인

퍼펙트 연만기(무해지) / 스타 세만기(저해지)

퍼펙트 연만기 무해지 출시!

기존 대비 보험료 30%▼

연만기 표준형
약 3.9만원연만기 무해지
약 2.7만원

(20년 연만기 / 무해지 40세 남자)

담보명		가입금액	담보명		가입금액
기본계약(상해사망)		1억	암주요치료비Ⅱ (연간1회한, 진단후 10년)	암치료급여금(기타피부암및갑상선암제외)	2천만
기본계약(상해후유장해)		1천만		기타피부암및갑상선암치료급여금	4백만
항암	방사선치료Ⅱ	5백만		기타피부암및갑상선암제외(상급종합병원(국립암센터포함))	2천만
	약물치료Ⅱ	5백만		기타피부암및갑상선암(상급종합병원(국립암센터포함))	4백만

굿앤굿스타 세만기 저해지 출시!

(납입기간중 50% / 납입기간후 50% 지급형)

	세만기 표준형	세만기 저해지	세만기 무해지
보험료	높음	중간	낮음
납기중 환급율	표준형 환급율	표준형 환급율의 50%	미지급
납기후 환급율	표준형 환급율	표준형 환급율의 50%	표준형 환급율의 10%

☑ 안전운전자용 할인 배타적 사용권 획득

직전 **3년간** 무사고 고객

*직전 3년간 자동차보험 가입고객 限
(기명피보험자 or 보험가입경력인정자)

할인 최대 **29%**

*할인 적용:비용 담보,자부상
(안전운전할인 + 자녀 할인 + 당사고객할인)

배타적
사용권
획득

☑ 뉴하이카운전자 선지급비율

사고처리지원금 **선지급 확대**



변경전

가입금액 **50%** 한도
(1억한도)

변경후

가입금액 **70%** 한도
(1.4억한도)

자동차사고처리지원금

선지급
확대

100%
(1.4억한도내)

변호사 선임비용

70%
(가입금액70%한도)

자동차사고벌금
(대인)

100%

자동차사고벌금
(대물)

100%

구분	상품명	가입연령	종형별 구분							특징
전노년	퍼펙트 플러스	15~70세	세만기	1종 일반형	2종 납입 면제형	3종 무해지	건강고지형 (5.10.10플랜)	1종 표준형 (납면적용)	2종 무해지 (납면적용)	- 8대 납입면제(암, 뇌졸중, 급성심근경색) - 납입지원(100%) : 심뇌혈관질환 수술시 - 심뇌혈주요치료, 주요약제치료비 탑재 - 5.10.10 건강고지형 플랜 운영
			연만기	1종 무해지			-			
	굿앤굿 스타	0~40세	세만기	1종 표준형	1종 표준형 (프리미엄 플랜)	2종 저해지	건강고지형 (5.10.10플랜)	1종 표준형	2종 저해지	- 9대 납입면제(암, 뇌혈관, 심혈관질환 진단 등) : I49 부정맥, I44.1~3, I45.2~3 납입면제 - 저해지: 무해지 비 납입기간중 환급금 ↑ - 5.10.10 건강고지형 플랜 운영(6세~40세) - 업계유일! 연만기 40년 갱신형
			연만기	2종 무해지			-			
도년미	굿앤굿 어린이 종합Q	태아~15세	세만기	1종 표준형(기본/다태아/실속플랜) 2종 무해지(기본/실속플랜) 3종 보험기간연장형(기본/실속플랜)			납면적용		- 10대 납입면제(암, 뇌혈관, 심혈관질환 진단 등) : I49 부정맥 납입면제 - 30세 갱신특약 → 만기전환제도 운영(100세전환)	
	굿앤굿 어린이 치아	2~14세	연만기	기본플랜			-		- 부정교합 진단 및 치아교정치료보장	
야년자	간편한 3.10.10	20~90세	연만기/세만기	1종 표준형 2종 무해지			납면적용 (표준형5대, 무해지 6대)		- 5대 납면 : 암, 뇌졸중, 급성심근경색증 등 - 6대 납면 : 5대 + 중대한 특정상해수술 - 가장 저렴하게 가입하는 유병자 보험	
	내삶엔 (3N) 맞춤건강	15~90세	연만기/세만기	1종 표준형 2종 무해지			1형 납면적용 2형 납면미적용 (표준형5대, 무해지 6대)		- 6대 납면 : 5대 + 중대한 특정상해수술등 - 입원/수술 분리고지 39개 유형 (3.0.1.1. ~3.9.9.9까지 가입 가능) NEW - 가입 후 무사고 시 3.9.9.9까지 최대 9회 전환 ※ 무사고조건 : 입원/수술/6대질병	
	간편한 3.0.5	15~90세	연만기/세만기	1종 표준형 2종 무해지			1형 납면적용 2형 납면미적용 (표준형5대, 무해지 6대)		- 5대 납면 : 암, 뇌졸중, 급성심근경색증 등 - 6대 납면 : 5대 + 중대한 특정상해수술 - 입원/수술 고지 없이 가입 가능	
암	두배받는 암보험	15~70세	세만기	1종 표준형	2종 무해지		-			- 암(유사암제외) 진단 시 납입면제
			연만기	3종 연만기			-			- 일반암 / 전이암 / 전이암항암치료 등 담보 구성 - 고고당플랜 운영(표준제 인수)
야년자	뉴하이카 운전자상해	18~80세	연만기	1종 운전자용 2종 안전운전자용 3종 비운전자용			기본플랜 간편플랜		- 납면 : 1~7급 자부상, 상해후유 50%, 특정외상성뇌출혈 - 안전운전자용 : 직전3년 무사고시 약 23%할인	
	하이바이크 운전자	18~70세	연만기	기본플랜			-		- 이론차 운전중 사고처리지원금, 골절 등 상해 보장 - 가정용·유상운송배달용까지 가입 가능	
주택화재	행복가득 생활보장	15~90세	연만기/세만기	1종 연만기 2종 세만기			기본플랜 온가족플랜 (연만기)마이홈플랜		- 인보험 적용되는 주택화재보험 - 온가족플랜 : 90세까지 가입 (3개월 고지) - 다수 피보험자, 다수 소재지를 하나의 증권으로 상해, 배상책임, 재물 등 종합보장	
치아	밝게웃는 얼굴치아	15~70세	연만기	기본플랜			-		- K03 치아마모로 인한 치료 보장	
간병	퍼펙트 케어간병보험	NEW 20~80세	세만기	1종 일반심사형(기본형) 2종 일반심사형(무해지) 3종 간편심사형(기본형) 4종 간편심사형(무해지)			-		- 1~5등급 재가 / 시설급여, 치매 재가 / 시설급여 등 - 인지지원등급 진단금 탑재 - 간편심사형 (알림의무 3.3.3 조건)	
펫	굿앤굿 우리펫	(펫) 출생후91일 ~만10세	연만기	1종 반려견 2종 반려묘			-		- 1종 : 강아지 / 2종 : 고양이 - 할인혜택 최대13% / 닷펫할인 적용 5% - 실비확장 특약(술관절, 고관절 보장)	

모두 함께 실천해야 할

고령금융소비자보호 가이드라인 핵심 사항



1 고령금융소비자란?

- 65세 이상 고령자 중 금융상품의 이해 정도가 낮고 과거 금융거래 경험, 재산 및 소득 등이 부족하여 보호의 필요성이 큰 고객

2 고령금융소비자 보호에 관한 원칙

- 강화된 권유절차 마련, 보다 편리한 상담 및 지급 서비스를 제공하기 위해 노력
- 금융상품 이해수준, 구매목적, 구매경험, 재무상태 등에 대한 충분한 정보 파악 후 적합하지 아니한 상품 구매 권유 금지

3 금융거래 단계별 고령금융소비자 보호 방안

(1) 금융상품 가입 단계

- 금융상품 상담 및 판매 시 내용을 쉽게 인지할 수 있도록 쉬운 용어와 느린 속도로 설명
- 불이익 사항*을 우선적으로 설명하고 반드시 그 이해 여부 확인
* 불이익 사항: 원금 손실 가능성, 손실 가능 범위, 중도 해지 시의 불이익, 고령금융소비자에게 추가 부담이 발생할 수 있는 사항 등
- 필요 시 계약자의 권리를 행사할 수 있도록 상품가입 과정에서 청약철회, 품질보증제도에 대한 안내 강화
- 대출성 상품을 판매하는 경우, 금융소비자보호법에서 정한 청약철회의 기한, 행사 방법, 효과 및 청약철회에 따른 이익과 불이익, 중도상환과의 차이 설명
- 고령금융소비자 스스로 보험금을 청구할 수 없는 경우에 대비하도록 상품판매 과정에서 지정대리청구제도를 적극적으로 활용할 수 있도록 안내

(2) 금융상품 계약 유지 관리 단계

- 편의를 위한 서비스(전용 상담콜센터 등) 및 제도를 적극적으로 운영
- 70세 이상 고령금융소비자에게 대출성 상품을 판매한 경우, 청약철회 가능 기간 중 청약철회 신청방법 및 청약철회 가능 기간, 종료일자 등을 유선·문자 등으로 안내

(3) 보험금 청구·지급 단계 외

- 거동이 불편하여 내방청구 및 수령이 어려울 경우, 편의서비스(방문서비스, 우편, 팩스 등)를 마련하여 보험금 청구·지급 단계의 편리 도모
- 보이스피싱 등 불법 금융사기피해로부터 보호하기 위해 노력